



Fundusze Europejskie  
dla Rozwoju Społecznego



Rzeczpospolita Polska



Dofinansowane przez  
Unię Europejską



# Jak model SCWEW obudził się do życia w Bydgoszczy

Katarzyna Gilka



Budowa skoordynowanego systemu pomocy specjalistycznej opartego na Specjalistycznych Centrach Wspierających Edukację Włączającą

# Budowa skoordynowanego systemu pomocy specjalistycznej opartego na Specjalistycznych Centrach Wspierających Edukację Włączającą (SCWEW)

Projekt współfinansowany z Europejskiego Funduszu Społecznego Plus w ramach programu Fundusze Europejskie dla Rozwoju Społecznego (FERS), Działanie 01.06 Edukacja włączająca oraz ze środków budżetu państwa.

Wartość projektu: 221 970 514,46 zł

Dofinansowanie projektu z UE: 183 170 068,53 zł

Dofinansowanie projektu z budżetu państwa: 38 800 445,93 zł

#FunduszeUE #FunduszeEuropejskie #SCWEW #ORE



**Specjalistyczne  
Centra Wspierające  
Edukację Włączającą**





Marcowa „Zasobowa Środa” była poświęcona ożywieniu modelu SCWEW. Na koniec padło zaproszenie do przeprowadzenia lekcji modelowych, aby zobaczyć działanie modelu w praktyce szkolnej. Był to kluczowy moment przejścia od teoretycznych rozważań do praktycznego działania w edukacyjnej przestrzeni.



Fundusze Europejskie  
dla Rozwoju Społecznego



Rzeczpospolita Polska



Dofinansowane przez  
Unię Europejską



Otwarte Rozwój Edukacji



Zespół SCWEW z Bydgoszczy odpowiedział błyskawicznie. W kwietniu ekspertki zespołu projektowego ORE odwiedziły szkołę podstawową sportową, aby obserwować model SCWEW w realnym działaniu. To spotkanie stało się fundamentem dla nowej jakości wsparcia specjalistycznego w szkolnych murach.





Spotkanie z zespołem SCWEW, koordynatorką i dyrekcją rozpoczęło się od ważnej deklaracji: „Nie jesteśmy tu po to, żeby oceniać, ale by budować współpracę i doceniać wspólne starania”. W atmosferze zaufania i uważności zaczęto projektować przyszłość edukacji opartej na relacjach.



Fundusze Europejskie  
dla Rozwoju Społecznego



Rzeczpospolita Polska



Dofinansowane przez  
Unię Europejską



GRE  
Główny Rejestry Europejski



W rozmowie zespół SCWEW podkreślił, że największym zasobem projektu są relacje. Współpraca między szkołami i poznawanie kompetencji nauczycieli stały się fundamentem wspólnych działań. Odkrycie to pozwoliło spojrzeć na szkołę jako na żywy ekosystem, w którym wymiana doświadczeń jest naturalnym procesem wzrostu.





Fundusze Europejskie  
dla Rozwoju Społecznego



Rzeczpospolita Polska



Dofinansowane przez  
Unię Europejską

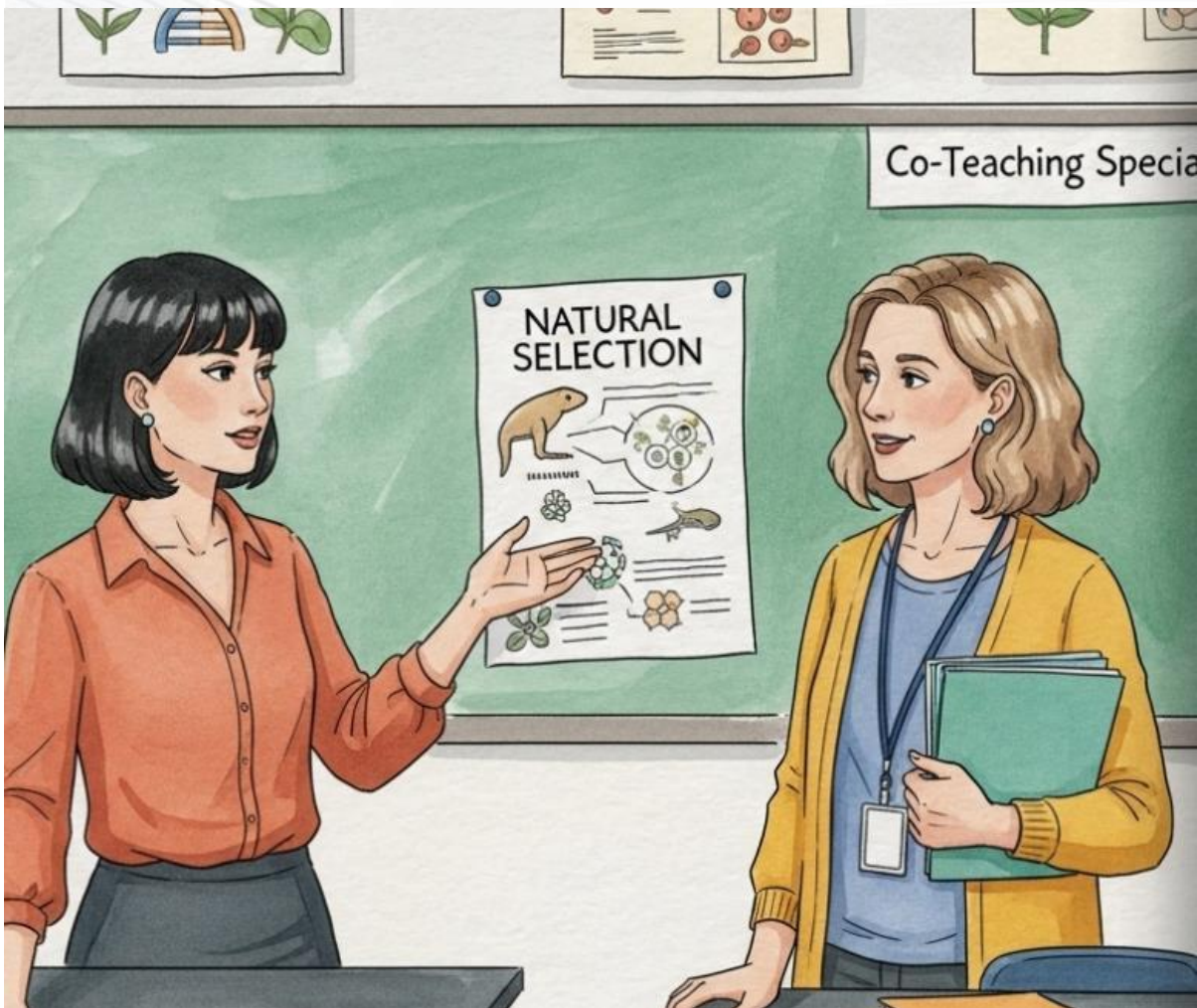


Operational Research and Evaluation



Spotkanie przerodziło się w refleksyjną superwizję szkolną i wymianę doświadczeń o zasobach oraz potrzebach. Poczucie wspólnego celu utwierdziło wszystkich w przekonaniu, że grają do jednej bramki. Każdy głos stał się istotny, a wspólna misja zintegrowała zespół wokół realnych potrzeb uczniów.





Lekcja biologii w klasie ósmej o doborze naturalnym prowadzona była w modelu co-teachingu. Zastosowanie podejścia UDL pozwoliło uczniom uczyć się poprzez aktywne doświadczanie i własną aktywność. Współpraca nauczycieli stworzyła przestrzeń dostępną i angażującą dla każdego ucznia.



Fundusze Europejskie  
dla Rozwoju Społecznego



Rzeczpospolita Polska



Dofinansowane przez  
Unię Europejską



Operational Research and Evaluation





Nauczyciel podsumował zajęcia słowami: „Każdy wniosek jest poprawny, jeśli potrafisz go uzasadnić”. Materiały z lekcji modelowej trafią już wkrótce do Zasobnika, aby jako owoc wspólnej pracy inspirować liderów edukacji w całym kraju.